

Ⅲ 変更概要

重点地区総括表

重点地区数:(a)=(b)-(c)+(d) 面積:(a)=(b)-(c)+(d)+(e)

| 都市計画 の名称 | 変更後 (a) | | 既決定 (b) | | 削除地区 (c) | | 新規地区 (d) | | 面積変更地区 (e) | |
|-------------|---------|--------|---------|--------|----------|--------|----------|--------|------------|--------|
| | 重点地区数 | 面積(ha) | 重点地区数 | 面積(ha) | 重点地区数 | 面積(ha) | 重点地区数 | 面積(ha) | 重点地区数 | 面積(ha) |
| 東京 | 328 | 12,704 | 377 | 12,972 | 110 | 2,470 | 61 | 1,635 | 97 | 567 |
| 八王子 | 23 | 2,262 | 19 | 2,230 | 0 | 0 | 4 | 32 | 0 | 0 |
| 立川 | 5 | 125 | 6 | 168 | 2 | 52 | 1 | 10 | 1 | -1 |
| 武蔵野 | 0 | 0 | 0 | 0 | 0 | 0 | 0 | 0 | 0 | 0 |
| 三鷹 | 3 | 187 | 5 | 88 | 3 | 16 | 1 | 117 | 1 | -2 |
| 府中 | 2 | 15 | 3 | 19 | 1 | 4 | 0 | 0 | 0 | 0 |
| 調布 | 7 | 105 | 7 | 100 | 1 | 3 | 1 | 8 | 0 | 0 |
| 青梅 | 2 | 193 | 2 | 193 | 0 | 0 | 0 | 0 | 0 | 0 |
| 昭島 | 2 | 33 | 2 | 33 | 0 | 0 | 0 | 0 | 0 | 0 |
| 町田 | 15 | 655 | 29 | 569 | 19 | 194 | 5 | 127 | 6 | 153 |
| 小金井 | 4 | 29 | 4 | 28 | 0 | 0 | 0 | 0 | 1 | 1 |
| 日野 | 9 | 414 | 10 | 475 | 2 | 32 | 1 | 3 | 2 | -32 |
| 小平 | 3 | 15 | 5 | 43 | 2 | 25 | 0 | 0 | 1 | -3 |
| 国分寺 | 1 | 4 | 1 | 75 | 0 | 0 | 0 | 0 | 1 | -71 |
| 東村山 | 4 | 49 | 4 | 44 | 1 | 2 | 1 | 4 | 1 | 3 |
| 国立 | 0 | 0 | 0 | 0 | 0 | 0 | 0 | 0 | 0 | 0 |
| 西東京 | 5 | 32 | 5 | 32 | 0 | 0 | 0 | 0 | 0 | 0 |
| 福生 | 7 | 259 | 4 | 193 | 0 | 0 | 3 | 75 | 2 | -9 |
| 多摩 | 6 | 1,875 | 6 | 1,875 | 0 | 0 | 0 | 0 | 0 | 0 |
| 秋多 | 2 | 32 | 1 | 12 | 0 | 0 | 1 | 20 | 0 | 0 |
| 多摩部総計 | 100 | 6,284 | 113 | 6,177 | 31 | 328 | 18 | 396 | 16 | 39 |
| 総計 | 428 | 18,988 | 490 | 19,149 | 141 | 2,798 | 79 | 2,031 | 113 | 606 |

重点地区一覧(東京都市計画)

凡例 ※:重点地区新規指定

△:重点地区区域変更

| 区名 | 番号 | 地区名 | 面積 |
|------|---------|----------------|------------|
| 中央区 | △ 中. 2 | 晴海・勝どき地区 | 79ha |
| | △ 中. 6 | 勝どき五・六丁目・豊海地区 | 3ha |
| | △ 中. 17 | 月島三丁目地区 | 3ha |
| 港区 | 港. 1 | 汐留地区 | 31ha |
| | 港. 5 | 六本木・虎ノ門地区 | 12ha |
| | 港. 11 | 北青山三丁目地区 | 4ha |
| | 港. 12 | 六本木一丁目西地区 | 7ha |
| | △ 港. 15 | 愛宕地区 | 8ha |
| | △ 港. 17 | 環状第二号線新橋・虎ノ門地区 | 14ha |
| | 港. 20 | 三田小山町地区 | 5ha |
| | 港. 23 | 南麻布坂地区 | 1ha |
| | 港. 27 | 白金一丁目東部北地区 | 2ha |
| | ※ 港. 30 | 虎ノ門・麻布台地区 | 11ha |
| | ※ 港. 31 | 浜松町駅西口地区 | 6ha |
| | ※ 港. 32 | 三田三・四丁目地区 | 6ha |
| | ※ 港. 33 | 西麻布三丁目北東地区 | 2ha |
| | ※ 港. 34 | 赤坂七丁目北地区 | 1ha |
| | ※ 港. 35 | 白金一丁目西部中地区 | 2ha |
| | ※ 港. 36 | 品川駅周辺地区 | 18ha |
| | ※ 港. 37 | 泉岳寺駅地区 | 1ha |
| | ※ 港. 38 | 高輪二丁目19番地区 | 1ha |
| | ※ 港. 39 | 芝浦四丁目3番地区 | 1ha |
| | 新宿区 | 新. 1 | 百人町三・四丁目地区 |
| 新. 2 | | 西新宿六丁目地区 | 11ha |
| 新. 3 | | 西新宿五・八丁目地区 | 28ha |

| 区名 | 番号 | 地区名 | 面積 |
|--------|---------|---------------------|-------------|
| 新宿区 | △ 新. 4 | 北新宿地区 | 67ha |
| | △ 新. 5 | 大久保・百人町地区 | 46ha |
| | 新. 6 | 若葉・須賀町地区 | 16ha |
| | △ 新. 7 | 若松町・河田町地区 | 27ha |
| | 新. 8 | 上落合地区 | 47ha |
| | 新. 9 | 赤城周辺地区 | 17ha |
| | 新. 10 | 西富久地区 | 5ha |
| | 新. 12 | 新宿六丁目地区 | 7ha |
| | ※ 新. 13 | 西新宿三丁目西地区 | 9ha |
| | 文京区 | 文. 1 | 教育の森公園周辺地区 |
| 文. 2 | | 千川通り南部周辺地区 | 24ha |
| 文. 3 | | 後楽二丁目地区 | 17ha |
| △ 文. 6 | | 大塚五・六丁目地区 | 28ha |
| △ 文. 7 | | 千駄木・向丘地区 | 89ha |
| 台東区 | | 台. 6 | 谷中二・三・五丁目地区 |
| | 台. 8 | 浅草北部地区 | 208ha |
| 墨田区 | 墨. 1 | 押上・とうきょうスカイツリー駅周辺地区 | 36ha |
| | 墨. 2 | 錦糸町駅周辺地区 | 93ha |
| | 墨. 6 | 両国地区 | 69ha |
| | △ 墨. 7 | 鐘ヶ淵周辺地区 | 124ha |
| | △ 墨. 8 | 東向島・京島・八広地区 | 258ha |
| | 墨. 9 | 文花一丁目地区 | 7ha |
| 江東区 | △ 江. 1 | 臨海副都心地区 | 123ha |
| | 江. 2 | 豊洲地区(豊洲中央部) | 52ha |
| | 江. 3 | 東雲地区 | 25ha |

重点地区一覧(東京都市計画)

凡例 ※:重点地区新規指定

△:重点地区区域変更

| 区名 | 番号 | 地区名 | 面積 |
|-----|---------|---------------|-------|
| 江東区 | 江. 5 | 新砂三丁目地区 | 33ha |
| | 江. 12 | 辰巳一丁目地区 | 14ha |
| | 江. 18 | 豊洲地区(豊洲ふ頭部) | 90ha |
| | 江. 23 | 大島三丁目地区 | 2ha |
| | 江. 24 | 北砂三・四・五丁目地区 | 49ha |
| 品川区 | 品. 1 | 東品川二丁目地区 | 20ha |
| | 品. 2 | 荏原市場跡地及び周辺地区 | 7ha |
| | △ 品. 3 | 荏原地区 | 771ha |
| | △ 品. 7 | 大崎駅周辺地区 | 62ha |
| | △ 品. 9 | 大井町駅前地区 | 42ha |
| | 品. 11 | 東品川四丁目地区 | 14ha |
| | 品. 20 | 品川駅南地区 | 89ha |
| 目黒区 | 目. 2 | 林試の森周辺(目黒区)地区 | 196ha |
| | 目. 8 | 大橋一丁目地区 | 4ha |
| | 目. 9 | 大橋二丁目地区 | 1ha |
| 大田区 | 大. 13 | 環状7号線大田地区 | 39ha |
| | 大. 14 | 蒲田二・三丁目地区 | 26ha |
| | 大. 15 | 環状8号線大田地区 | 53ha |
| | 大. 20 | 蒲田四丁目地区 | 4ha |
| | △ 大. 21 | 蒲田・西蒲田地区 | 67ha |
| | △ 大. 22 | 大森北一・山王二丁目地区 | 28ha |
| | 大. 23 | 南馬込三丁目地区 | 1ha |
| | 大. 24 | 大森西四丁目地区 | 1ha |
| | 大. 25 | 大森中・糎谷・蒲田地区 | 197ha |
| | 大. 26 | 羽田地区 | 74ha |

| 区名 | 番号 | 地区名 | 面積 |
|------|---------|---------------|-------|
| 大田区 | 大. 27 | 補助29号線沿道地区 | 1ha |
| | ※ 大. 28 | 石川町二丁目地区 | 1ha |
| 世田谷区 | 世. 4 | 祖師ヶ谷大蔵駅周辺地区 | 28ha |
| | △ 世. 5 | 千歳烏山駅周辺地区 | 14ha |
| | 世. 6 | 北沢三・四丁目地区 | 34ha |
| | △ 世. 7 | 世田谷区役所周辺地区 | 148ha |
| | △ 世. 8 | 太子堂・三宿地区 | 81ha |
| | △ 世. 10 | 上馬・野沢地区 | 61ha |
| | 世. 12 | 祖師谷二丁目地区 | 8ha |
| | 世. 14 | 上用賀四丁目地区 | 1ha |
| | 世. 27 | 北沢五丁目・大原一丁目地区 | 44ha |
| | 世. 31 | 千歳船橋駅周辺地区 | 14ha |
| | 世. 33 | 玉川三丁目地区 | 8ha |
| | 世. 37 | 太子堂四丁目地区 | 15ha |
| | 世. 39 | 下馬二丁目地区 | 7ha |
| | 世. 44 | 八幡山アパート地区 | 7ha |
| | 世. 47 | 尾山台駅周辺地区 | 11ha |
| | △ 世. 54 | 北烏山二・三丁目地区 | 12ha |
| | △ 世. 55 | 大蔵地区 | 21ha |
| | 世. 60 | 宮坂三丁目地区 | 1ha |
| | 世. 61 | 弦巻五丁目地区 | 1ha |
| | ※ 世. 64 | 下高井戸駅周辺地区 | 43ha |
| | ※ 世. 65 | 明大前駅周辺地区 | 70ha |
| | ※ 世. 66 | 野毛一丁目西部地区 | 1ha |
| | ※ 世. 67 | 北烏山二丁目中部地区 | 2ha |

重点地区一覧(東京都市計画)

凡例 ※:重点地区新規指定

△:重点地区区域変更

| 区名 | 番号 | 地区名 | 面積 | |
|------|----------|---------------|-------------|------|
| 世田谷区 | ※ 世. 68 | 東名ジャンクション周辺地区 | 53ha | |
| 渋谷区 | 渋. 5 | 本町地区 | 94ha | |
| 中野区 | 中野. 1 | 中野坂上地区 | 8ha | |
| | 中野. 2 | 方南通り地区 | 15ha | |
| | △ 中野. 3 | 中野駅周辺地区 | 61ha | |
| | 中野. 4 | 野方駅周辺地区 | 9ha | |
| | 中野. 5 | 南台・弥生町地区 | 94ha | |
| | △ 中野. 6 | 平和の森公園周辺地区 | 73ha | |
| | 中野. 8 | 弥生町六丁目地区 | 2ha | |
| | 中野. 10 | 白鷺一丁目地区 | 3ha | |
| | 中野. 11 | 野方五丁目地区 | 1ha | |
| | 中野. 12 | 環状7号線沿道中野地区 | 8ha | |
| | 中野. 13 | 上高田四丁目地区 | 4ha | |
| | 中野. 14 | 白鷺二・三丁目地区 | 4ha | |
| | 中野. 16 | 南台五丁目地区 | 1ha | |
| | 中野. 17 | 江原町一丁目地区 | 3ha | |
| | 中野. 18 | 江古田三丁目地区 | 5ha | |
| | △ 中野. 19 | 沼袋駅周辺地区 | 11ha | |
| | △ 中野. 20 | 大和町地区 | 68ha | |
| | 中野. 21 | 新井薬師前駅周辺地区 | 2ha | |
| | 杉並区 | 杉. 1 | 方南通り地区 | 13ha |
| | | 杉. 2 | 環状7号線沿道地区 | 56ha |
| | | 杉. 3 | 気象研究所跡地周辺地区 | 18ha |
| 杉. 4 | | 蚕糸試験場跡地周辺地区 | 26ha | |
| 杉. 5 | | 松ノ木一丁目地区 | 1ha | |

| 区名 | 番号 | 地区名 | 面積 |
|-------|-------------|----------------|-------|
| 杉並区 | 杉. 9 | 天沼三丁目地区 | 26ha |
| | 杉. 10 | 環状8号線沿道(杉並区)地区 | 39ha |
| | 杉. 11 | 久我山一丁目地区 | 3ha |
| | 杉. 16 | 阿佐谷南・高円寺南地区 | 93ha |
| | ※ 杉. 20 | 方南一丁目地区 | 34ha |
| | ※ 杉. 21 | 久我山一丁目第三地区 | 1ha |
| 豊島区 | ※ 杉. 22 | 天沼二丁目地区 | 1ha |
| | △ 豊. 4 | 染井霊園周辺地区 | 39ha |
| | △ 豊. 5 | 東池袋四・五丁目地区 | 20ha |
| | 豊. 11 | 池袋本町・上池袋地区 | 131ha |
| | 豊. 13 | 目白二丁目地区 | 1ha |
| | 豊. 14 | 長崎・南長崎地区 | 153ha |
| | △ 豊. 15 | 雑司が谷・南池袋地区 | 65ha |
| | ※ 豊. 16 | 大塚駅周辺地区 | 31ha |
| | ※ 豊. 17 | 巣鴨駅周辺地区 | 7ha |
| | ※ 豊. 18 | 駒込駅周辺地区 | 7ha |
| 北区 | 北. 1 | 豊島地区 | 12ha |
| | 北. 2 | 環状7号線沿道地区 | 14ha |
| | 北. 6 | 田端地区 | 8ha |
| | 北. 7 | 上十条三・四丁目地区 | 19ha |
| | 北. 10 | 桐ヶ丘・赤羽台地区 | 122ha |
| | 北. 11 | 十条駅西口地区 | 25ha |
| | 北. 15 | 神谷二丁目地区 | 2ha |
| 北. 16 | 西ヶ原外大跡地周辺地区 | 31ha | |
| 北. 17 | 西ヶ原一丁目地区 | 1ha | |

重点地区一覧(東京都市計画)

凡例 ※:重点地区新規指定

△:重点地区区域変更

| 区名 | 番号 | 地区名 | 面積 |
|-----|---------|---------------------------|-------|
| 北区 | 北. 18 | 豊島五・六丁目地区 | 3ha |
| | 北. 19 | 豊島四丁目地区 | 3ha |
| | 北. 20 | 補助88号線沿道地区 | 7ha |
| | △ 北. 21 | 志茂東地区 | 114ha |
| | △ 北. 22 | 赤羽一丁目地区 | 3ha |
| | △ 北. 23 | 上十条一丁目、中十条一・二・三丁目、岸町二丁目地区 | 50ha |
| | 北. 25 | 王子本町三丁目地区 | 4ha |
| | 北. 26 | 滝野川二丁目地区 | 1ha |
| | 北. 27 | 中十条一丁目地区 | 1ha |
| | 北. 28 | 浮間一丁目地区 | 1ha |
| | 北. 29 | 十条北地区 | 27ha |
| | △ 北. 30 | 堀船・栄町・上中里地区 | 29ha |
| | ※ 北. 31 | 王子駅周辺地区 | 28ha |
| 荒川区 | 荒. 1 | 白鬚西・南千住駅周辺地区 | 159ha |
| | 荒. 2 | 町屋・隅田川地区 | 29ha |
| | 荒. 3 | 小台通り地区 | 7ha |
| | 荒. 4 | 旭電化工場跡地周辺地区 | 27ha |
| | 荒. 5 | 尾竹橋通り地区 | 19ha |
| | 荒. 6 | 町屋駅前地区 | 5ha |
| | 荒. 7 | 補助306号線地区 | 7ha |
| | 荒. 8 | 荒川五・六丁目地区 | 30ha |
| | 荒. 9 | 町屋二・三・四・五・六丁目地区 | 44ha |
| | 荒. 11 | 放射12号線・補助107号線沿道地区 | 14ha |
| | 荒. 12 | 補助90号線地区 | 12ha |
| | 荒. 13 | 南千住・荒川地区 | 49ha |

| 区名 | 番号 | 地区名 | 面積 |
|---------|------------|--------------------|-------|
| 荒川区 | 荒. 14 | 日暮里駅周辺地区 | 61ha |
| | 荒. 15 | 荒川二丁目周辺地区 | 44ha |
| | 荒. 16 | 尾久地区 | 133ha |
| 板橋区 | △ 板. 1 | 大山駅周辺地区 | 49ha |
| | △ 板. 2 | 環状7号線・川越街道沿道地区 | 74ha |
| | △ 板. 3 | 上板橋駅南口地区 | 20ha |
| | 板. 4 | 仲宿地区 | 60ha |
| | 板. 5 | 前野町地区 | 74ha |
| | △ 板. 6 | 大谷口地区 | 77ha |
| | 板. 7 | 若木地区 | 18ha |
| | 板. 9 | 向原三丁目地区 | 6ha |
| | 板. 12 | 環状8号線沿道地区 | 22ha |
| | 板. 13 | 川越街道北地区 | 22ha |
| | △ 板. 15 | 板橋駅西口地区 | 19ha |
| | 板. 20 | 西台一丁目、若木二・三丁目周辺地区 | 42ha |
| | 板. 22 | 板橋富士見町地区 | 4ha |
| | 板. 23 | 成増五丁目地区 | 8ha |
| | 板. 28 | 坂下二丁目地区 | 1ha |
| ※ 板. 29 | 坂下一丁目地区 | 2ha | |
| ※ 板. 30 | 向原第二住宅地区 | 2ha | |
| ※ 板. 31 | 高島平二・三丁目地区 | 52ha | |
| ※ 板. 32 | 大山金井町地区 | 2ha | |
| 練馬区 | 練. 1 | 石神井公園駅周辺地区 | 28ha |
| | △ 練. 2 | 練馬春日町駅周辺・環状8号線沿道地区 | 21ha |
| | 練. 3 | 大泉学園駅周辺地区 | 19ha |

重点地区一覧(東京都市計画)

凡例 ※:重点地区新規指定

△:重点地区区域変更

| 区名 | 番号 | 地区名 | 面積 |
|---------|---------------|---------------------------------|-------|
| 練馬区 | 練. 4 | 練馬地区 | 20ha |
| | 練. 5 | 江古田駅周辺地区 | 48ha |
| | 練. 15 | 土支田・高松地区 | 67ha |
| | △ 練. 20 | 練馬駅周辺地区 | 22ha |
| | 練. 23 | 川越街道北練馬地区 | 14ha |
| | 練. 24 | 北町地区 | 31ha |
| | △ 練. 26 | 環状7号線沿道(練馬区)地区 | 17ha |
| | △ 練. 27 | 上石神井四丁目地区 | 10ha |
| | 練. 29 | 笹目通り・環状8号線沿道地区 | 26ha |
| | △ 練. 33 | 上石神井駅周辺地区 | 75ha |
| | △ 練. 35 | 東大泉三丁目地区 | 3ha |
| | 練. 37 | 中村橋駅周辺地区 | 24ha |
| | 練. 39 | 大泉町二丁目地区 | 19ha |
| | 練. 42 | 貫井・富士見台地区 | 93ha |
| | △ 練. 43 | 放射7号線沿道周辺地区 | 174ha |
| | 練. 45 | 田柄・春日町・高松地区 | 76ha |
| | 練. 46 | 外郭環状道路周辺地区 | 195ha |
| | 練. 47 | 大泉学園町地区 | 31ha |
| | ※ 練. 48 | 放射35号線沿道周辺(平和台・早宮・北町)地区 | 99ha |
| | ※ 練. 49 | 武蔵関駅周辺地区 | 77ha |
| | ※ 練. 50 | 放射36号線等沿道周辺(羽沢・桜台・氷川台・平和台・早宮)地区 | 146ha |
| | ※ 練. 51 | 上石神井三丁目地区 | 6ha |
| | ※ 練. 52 | 旭町二丁目地区 | 4ha |
| ※ 練. 53 | 補助156号線沿道周辺地区 | 86ha | |
| ※ 練. 54 | 補助233号線沿道周辺地区 | 48ha | |

| 区名 | 番号 | 地区名 | 面積 |
|---------|-------------|------------------|-------|
| 練馬区 | ※ 練. 55 | 桜台地区 | 51ha |
| | ※ 練. 56 | 田柄地区 | 87ha |
| | ※ 練. 57 | 富士見台駅南側地区 | 44ha |
| | ※ 練. 58 | 下石神井地区 | 60ha |
| | ※ 練. 59 | 大泉学園駅南地区 | 69ha |
| 足立区 | △ 足. 1 | 千住大川端地区 | 69ha |
| | △ 足. 2 | 千住桜木地区 | 40ha |
| | △ 足. 6 | 関原・梅田・西新井駅西口周辺地区 | 224ha |
| | △ 足. 7 | 環状7号線沿道等足立地区 | 99ha |
| | △ 足. 9 | 足立一・二・三・四丁目他地区 | 56ha |
| | 足. 13 | 江北三・四丁目地区 | 20ha |
| | △ 足. 22 | 西新井本町・本木・興野周辺地区 | 195ha |
| | △ 足. 23 | 六町地区 | 68ha |
| | △ 足. 25 | 新田地区 | 72ha |
| | △ 足. 39 | 中央本町周辺地区 | 77ha |
| | △ 足. 40 | 小台一丁目地区 | 17ha |
| | △ 足. 41 | 江北駅周辺地区 | 18ha |
| | △ 足. 42 | 北千住駅西口周辺地区 | 89ha |
| | 足. 43 | 柳原地区 | 26ha |
| | △ 足. 49 | 千住大橋駅周辺地区 | 39ha |
| | 足. 54 | 弘道二丁目地区 | 2ha |
| | △ 足. 55 | 竹ノ塚駅周辺地区 | 151ha |
| | △ 足. 56 | 五反野駅周辺地区 | 7ha |
| △ 足. 57 | 千住旭町・日ノ出町地区 | 37ha | |
| 足. 58 | 綾瀬新橋周辺地区 | 4ha | |

重点地区一覧(東京都市計画)

凡例 ※:重点地区新規指定

△:重点地区区域変更

| 区名 | 番号 | 地区名 | 面積 |
|-----|---------|---------------|-------|
| 足立区 | △ 足. 59 | 扇一丁目周辺地区 | 50ha |
| | △ 足. 60 | 花畑七丁目地区 | 1ha |
| | △ 足. 63 | 千住北部地区 | 84ha |
| | ※ 足. 65 | 綾瀬地区 | 19ha |
| | ※ 足. 66 | 西新井駅東口周辺地区 | 24ha |
| | ※ 足. 67 | 西新井本町三丁目地区 | 1ha |
| | ※ 足. 68 | 西保木間二丁目地区 | 1ha |
| | ※ 足. 69 | 北綾瀬駅周辺地区 | 19ha |
| | ※ 足. 70 | 補助109号線沿道地区 | 14ha |
| | ※ 足. 71 | 中川二・三丁目地区 | 26ha |
| | ※ 足. 72 | 補助261号線沿道周辺地区 | 52ha |
| | ※ 足. 73 | 舎人六丁目地区 | 7ha |
| | ※ 足. 74 | 鹿浜五丁目地区 | 4ha |
| | ※ 足. 75 | 谷在家三丁目地区 | 3ha |
| | ※ 足. 76 | 南花畑・東保木間地区 | 13ha |
| 葛飾区 | △ 葛. 1 | 新小岩駅周辺地区 | 69ha |
| | △ 葛. 2 | 亀有駅周辺地区 | 61ha |
| | △ 葛. 3 | 環状7号線沿道等葛飾地区 | 71ha |
| | △ 葛. 4 | 四ツ木駅周辺地区 | 104ha |
| | △ 葛. 5 | 金町駅周辺地区 | 71ha |
| | 葛. 11 | 奥戸四丁目地区 | 33ha |
| | △ 葛. 12 | 平和橋通り沿道地区 | 29ha |
| | △ 葛. 13 | 立石駅周辺地区 | 91ha |

| 区名 | 番号 | 地区名 | 面積 |
|-----------|---------|--------------|-------------|
| 葛飾区 | △ 葛. 16 | 新柴又駅周辺地区 | 13ha |
| | 葛. 19 | 高砂四丁目地区 | 13ha |
| | △ 葛. 20 | 奥戸街道沿道地区 | 13ha |
| | △ 葛. 21 | 水元西南部地区 | 6ha |
| | 葛. 23 | 青戸六・七丁目地区 | 22ha |
| | △ 葛. 24 | 新宿六丁目第二地区 | 33ha |
| | △ 葛. 25 | 綾瀬駅周辺地区 | 7ha |
| | △ 葛. 26 | 堀切菖蒲園駅周辺地区 | 75ha |
| | △ 葛. 27 | お花茶屋駅周辺地区 | 25ha |
| | △ 葛. 28 | 青砥駅周辺地区 | 19ha |
| | △ 葛. 29 | 高砂駅周辺地区 | 23ha |
| | △ 葛. 30 | 柴又駅周辺地区 | 27ha |
| | △ 葛. 32 | 東立石四丁目地区 | 19ha |
| | ※ 葛. 36 | 東新小岩二丁目地区 | 19ha |
| | 江戸川区 | 江戸川. 4 | 亀戸・大島・小松川地区 |
| 江戸川. 5 | | 環状7号線沿道江戸川地区 | 42ha |
| 江戸川. 6 | | 一之江駅付近地区 | 7ha |
| △ 江戸川. 7 | | 上篠崎地区 | 43ha |
| 江戸川. 10 | | 瑞江駅付近地区 | 29ha |
| 江戸川. 11 | | 瑞江駅南部地区 | 34ha |
| 江戸川. 12 | | 瑞江駅西部地区 | 30ha |
| 江戸川. 13 | | 谷河内一丁目地区 | 9ha |
| 江戸川. 14 | | 一之江駅付近西部第二地区 | 25ha |
| △ 江戸川. 15 | | 船堀地区 | 32ha |
| 江戸川. 16 | | 篠崎駅西部地区 | 14ha |

重点地区一覧(東京都市計画)

凡例 ※:重点地区新規指定

△:重点地区区域変更

| 区名 | 番号 | 地区名 | 面積 |
|-----------|---------------|-----------------|------|
| 江戸川区 | △ 江戸川. 19 | 平井駅付近地区 | 15ha |
| | △ 江戸川. 20 | 下鎌田地区 | 48ha |
| | 江戸川. 21 | 一之江駅付近西部地区 | 13ha |
| | 江戸川. 23 | 平井七丁目北部地区 | 4ha |
| | △ 江戸川. 24 | 一之江中央地区 | 26ha |
| | 江戸川. 25 | JR小岩駅周辺地区 | 57ha |
| | △ 江戸川. 26 | 一之江・春江・西瑞江地区 | 69ha |
| | 江戸川. 29 | 松島三丁目地区 | 26ha |
| | △ 江戸川. 30 | 江戸川一丁目地区 | 34ha |
| | 江戸川. 31 | 東葛西五丁目付近地区 | 39ha |
| | 江戸川. 32 | 西篠崎地区 | 11ha |
| | △ 江戸川. 35 | 小岩四東付近地区 | 13ha |
| | △ 江戸川. 36 | 中葛西八丁目地区 | 15ha |
| | △ 江戸川. 37 | 二之江西地区 | 47ha |
| | 江戸川. 38 | 中葛西二丁目地区 | 17ha |
| | 江戸川. 39 | 京成小岩駅周辺地区 | 8ha |
| | △ 江戸川. 40 | 東葛西一・二・三丁目地区 | 55ha |
| | △ 江戸川. 41 | 江戸川五・六丁目地区 | 47ha |
| | 江戸川. 42 | 一之江境川親水公園沿線景観地区 | 19ha |
| | △ 江戸川. 43 | 平井二丁目付近地区 | 28ha |
| | 江戸川. 44 | 北小岩一丁目東部地区 | 2ha |
| | 江戸川. 47 | 西瑞江四丁目地区 | 1ha |
| | ※ 江戸川. 49 | 下篠崎町地区 | 1ha |
| ※ 江戸川. 50 | 平井三丁目第二地区 | 5ha | |
| ※ 江戸川. 51 | 南小岩南部・東松本付近地区 | 85ha | |

| 区名 | 番号 | 地区名 | 面積 |
|------|-----------|---------------|------|
| 江戸川区 | ※ 江戸川. 52 | 上一色・本一色・興宮町地区 | 97ha |
| | ※ 江戸川. 53 | 東葛西八丁目付近地区 | 12ha |
| | ※ 江戸川. 54 | 西小松川町付近地区 | 56ha |

重点地区一覧(多摩部19都市計画)

凡例 ※:重点地区新規指定

△:重点地区区域変更

| 都市計画名 | 市町名 | 番号 | 地区名 | 面積 | |
|-------|-------|----------|--------------|-----------|------|
| 八王子 | 八王子 | 八. 1 | 石川町地区 | 7ha | |
| | | 八. 5 | 長房団地地区 | 41ha | |
| | | 八. 6 | 中野山王地区 | 18ha | |
| | | 八. 7 | 元八王子地区 | 230ha | |
| | | 八. 13 | 打越地区 | 9ha | |
| | | 八. 14 | 檜原西部地区 | 8ha | |
| | | 八. 15 | 多摩ニュータウン地区 | 1,115ha | |
| | | 八. 16 | 八王子ニュータウン地区 | 394ha | |
| | | 八. 17 | ホームスタウン八王子地区 | 35ha | |
| | | 八. 18 | 大塚住宅地区 | 13ha | |
| | | 八. 20 | 宇津木地区 | 55ha | |
| | | 八. 24 | 上野第二地区 | 30ha | |
| | | 八. 25 | 中野中央地区 | 18ha | |
| | | 八. 26 | 中野西地区 | 55ha | |
| | | 八. 31 | 長房地区 | 30ha | |
| | | 八. 32 | 館町住宅団地地区 | 33ha | |
| | | 八. 34 | 八王子駅北口周辺地区 | 73ha | |
| | | 八. 35 | 八王子駅南口周辺地区 | 52ha | |
| | | 八. 36 | 西八王子駅地区 | 14ha | |
| | | ※ | 八. 37 | 元横山町三丁目地区 | 14ha |
| | | ※ | 八. 38 | 本郷町地区 | 5ha |
| ※ | 八. 39 | 散田町一丁目地区 | 9ha | | |
| ※ | 八. 40 | 天神町地区 | 4ha | | |
| 立川 | 立川 | 立. 3 | 一番町地区 | 8ha | |
| | | ※ | 立. 4 | けやき台地区 | 10ha |

| 都市計画名 | 市町名 | 番号 | 地区名 | 面積 | | |
|-------|------|-------|------------|----------|---------|-------|
| 立川 | 武蔵村山 | 武村. 1 | 緑が丘地区 | 48ha | | |
| | | 武村. 2 | 本町・榎地区 | 31ha | | |
| | 東大和 | △ | 大. 1 | 清原地区 | 28ha | |
| 三鷹 | 三鷹 | 三. 8 | 下連雀三丁目地区 | 2ha | | |
| | | △ | 三. 9 | 上連雀地区 | 68ha | |
| | | ※ | 三. 11 | 井の頭地区 | 117ha | |
| 府中 | 府中 | 府. 3 | 南町四丁目地区 | 8ha | | |
| | | 府. 4 | 日鋼町日鋼団地地区 | 7ha | | |
| 調布 | 調布 | 調. 2 | 布田地区 | 30ha | | |
| | | 調. 5 | 国領地区 | 5ha | | |
| | | 調. 6 | 緑ヶ丘二丁目地区 | 9ha | | |
| | | 調. 9 | 調布駅南地区 | 5ha | | |
| | | 調. 10 | 染地三丁目地区 | 32ha | | |
| | | 狛江 | 狛. 1 | 西和泉地区 | 16ha | |
| | ※ | | 狛. 2 | 狛江団地地区 | 8ha | |
| | 青梅 | | 青梅 | 青. 2 | 新町地区 | 192ha |
| | | | | 青. 3 | 青梅駅周辺地区 | 1ha |
| | 昭島 | 昭島 | 昭. 4 | 中神地区 | 5ha | |
| 昭. 5 | | | 立川基地跡地昭島地区 | 28ha | | |
| 町田 | 町田 | 町. 11 | 忠生地区 | 102ha | | |
| | | 町. 17 | 多摩ニュータウン地区 | 199ha | | |
| | | 町. 22 | 野津田東地区 | 18ha | | |
| | | △ | 町. 41 | 高ヶ坂団地地区 | 10ha | |
| | | △ | 町. 42 | 木曾山崎団地地区 | 119ha | |
| | | △ | 町. 43 | 森野地区 | 8ha | |

重点地区一覧(多摩部19都市計画)

凡例 ※:重点地区新規指定

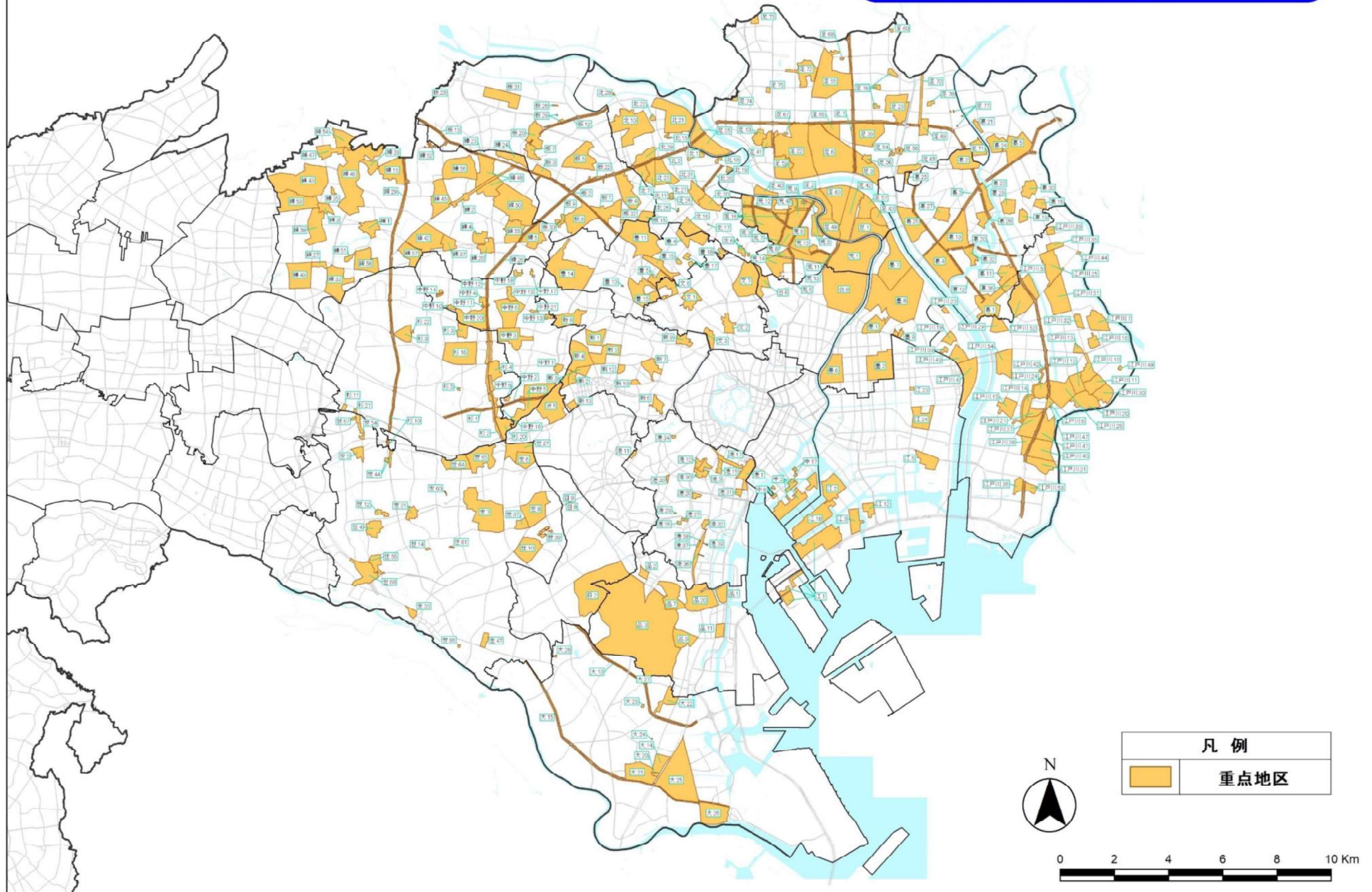
△:重点地区区域変更

| 都市計画名 | 市町名 | 番号 | 地区名 | 面積 |
|-------|-----|----|-----------------|------|
| 町田 | 町田 | | 町. 44 本町田団地地区 | 9ha |
| | | △ | 町. 45 鶴川団地地区 | 54ha |
| | | △ | 町. 50 原町田一丁目地区 | 4ha |
| | | △ | 町. 52 鶴川駅南地区 | 5ha |
| | | ※ | 町. 53 山崎第二団地地区 | 3ha |
| | | ※ | 町. 54 藤の台団地地区 | 46ha |
| | | ※ | 町. 55 小山田桜台団地地区 | 51ha |
| | | ※ | 町. 56 境川団地地区 | 26ha |
| | | ※ | 町. 57 成瀬駅前地区 | 1ha |
| 小金井 | 小金井 | | 金. 1 武蔵小金井駅南口地区 | 7ha |
| | | | 金. 3 東小金井駅北口地区 | 11ha |
| | | △ | 金. 5 本町四丁目地区 | 7ha |
| | | | 金. 6 武蔵小金井駅北口地区 | 4ha |
| 日野 | 日野 | | 日. 5 多摩平地区 | 54ha |
| | | | 日. 7 万願寺第二地区 | 47ha |
| | | | 日. 8 西平山地区 | 92ha |
| | | | 日. 9 東町地区 | 35ha |
| | | | 日. 12 豊田南地区 | 87ha |
| | | △ | 日. 13 川辺堀之内地区 | 19ha |
| | | △ | 日. 15 万願寺第三地区 | 73ha |
| | | | 日. 35 百草谷戸地区 | 4ha |
| | | ※ | 日. 38 南新井地区 | 3ha |
| 小平 | 小平 | △ | 平. 3 小川駅西口地区 | 10ha |
| | | | 平. 13 小川東町二丁目地区 | 3ha |
| | | | 平. 14 小平駅北口地区 | 2ha |

| 都市計画名 | 市町名 | 番号 | 地区名 | 面積 | |
|-------|------|--------------|-----------------|--------------------|-------|
| 国分寺 | 国分寺 | △ | 分. 2 国分寺駅周辺地区 | 4ha | |
| 東村山 | 東村山 | ※ | 東. 2 東村山駅東口地区 | 4ha | |
| | | | 清. 3 野塩二丁目地区 | 8ha | |
| | | | 東久. 1 ひばりが丘地区 | 12ha | |
| | | △ | 東久. 11 上の原地区 | 25ha | |
| 西東京 | 西東京 | | 西. 1 ひばりが丘地区 | 22ha | |
| | | | 西. 2 ひばりが丘駅南口地区 | 3ha | |
| | | | 西. 5 保谷駅南口地区 | 2ha | |
| | | | 西. 8 住吉町三丁目地区 | 1ha | |
| | | | 西. 9 ひばりが丘駅北口地区 | 4ha | |
| 福生 | 福生 | ※ | 福. 1 福生駅前地区 | 2ha | |
| | | | 羽. 2 羽村駅西口地区 | 42ha | |
| | 瑞穂 | 瑞穂 | △ | 瑞. 3 西平地区 | 31ha |
| | | | | 瑞. 4 箱根ヶ崎駅西地区 | 14ha |
| | | | △ | 瑞. 5 西部地区 | 97ha |
| | | | ※ | 瑞. 6 栗原地区 | 50ha |
| | | | ※ | 瑞. 7 新青梅街道(瑞穂町)等地区 | 23ha |
| 多摩 | 多摩 | | 多. 3 多摩ニュータウン地区 | 1,247ha | |
| | | 稲城 | | 稲. 1 多摩ニュータウン地区 | 293ha |
| | | | 稲. 2 坂浜・平尾地区 | 212ha | |
| | | | 稲. 3 大丸地区 | 3ha | |
| | | | 稲. 4 南山東部地区 | 87ha | |
| | | 稲. 5 平尾三丁目地区 | 33ha | | |
| 秋多 | あきる野 | ※ | あ. 3 武蔵引田駅北口地区 | 20ha | |
| | | | 日の. 1 尾崎原地区 | 12ha | |

住宅市街地の開発整備の方針

重点地区位置図(区部)



住宅市街地の開発整備の方針

重点地区位置図(多摩部)

