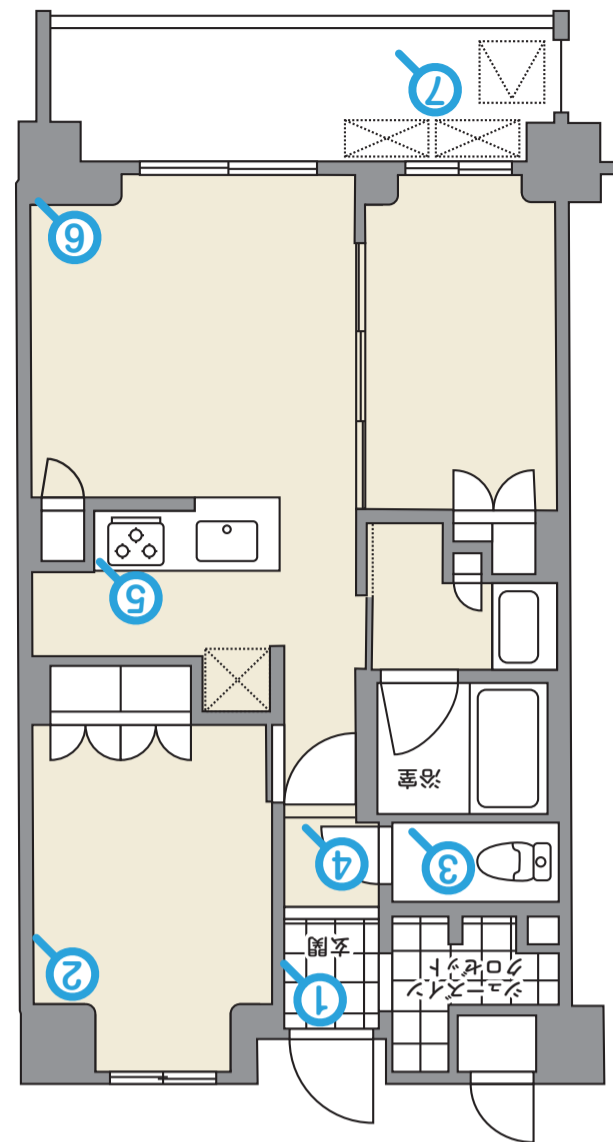


- ① 鍵は壊されにくい「防犯対策錠」ですか?
- ② 壁・柱は角を丸くするなど安全に配慮されていますか?
- ③ トイレは親と一緒に入れる広さですか?
- ④ フロアはリバーハドルやアッシュハドルなどどこでも開け閉めが簡単な取っ手ですか?
- ⑤ コントローはチャイルドロック付きですか?
- ⑥ コントローは感電事故を防ぐ「スイッチ付きコンセント」ですか?
- ⑦ 転落防止のため、室外機と手すりの間に十分な離隔が取れますか?

チェックしてみよう!!



例えば、子育てしやすいマンションはこんなことに配慮されています。

子育てしやすいマンションってどんなもの?

こんなお悩みありませんか?

子育てしやすい
マンションに住みたいなあ

こどもがいるけれど、
マンション探しで気をつける
ことって何だろう…?

自宅をこどもにとって
安全なマンションに
手直したい!!

子育てしやすいマンション
ってどんなものでしょう?

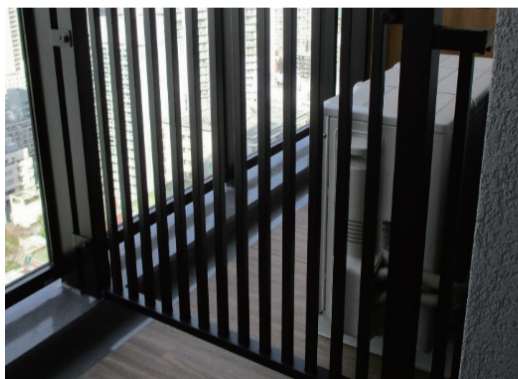
子育て世帯向け補助事業 (「子供を守る」住宅確保促進事業)

分譲マンションにお住まいの方などが
子供の安全確保のための工事等を行う際に
東京都の補助金が受けられます。

- ▶ 補助率: 2/3
- ▶ 補助上限額: 30万円/戸



〈 補助対象となる工事の例 〉



ベランダに置くエアコン室外機が足掛かりにならないような柵の設置

※本事業は「東京こどもすくすく住宅認定制度」とは異なります。

最新の状況は東京都住宅政策本部
HPを確認してください。



- 制度についてのお問合せ
東京都 住宅政策本部 民間住宅部
安心居住推進課 子育て支援住宅担当
〒163-8001
東京都新宿区西新宿二丁目8番1号
電話 03-5320-5011
03-5320-4907



子育てしやすい
マンションに
住んでみませんか?

東京都は子育てしやすさに工夫が凝らされた分譲・賃貸のマンションを「こどもすくすく住宅」として認定し、応援します!

※認定制度の詳細はホームページを御覧ください。



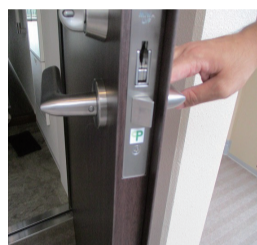
MEMO 気付いた点をメモしてみましょう!

こんなマンションを「こどもすくすく住宅」に認定します!! 子供の安全が確保されたマンション

防犯対策



来客者を確認できるカメラ付きインターホン



防犯対策錠

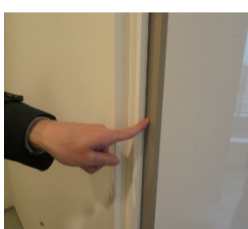
住戸内の安全対策



子供が進入できないように高い位置に設置された浴室錠



子供が誤って点火しないようなチャイルドロック付きコンロ



指挟み防止措置が施されたドア

転落防止



室外機が足がかりとにならないように手すりとの間に距離を確保



サッシ開口制限ストッパー



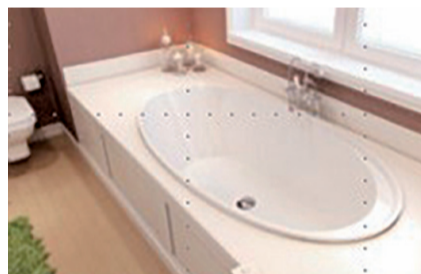
転落防止のための手すり

子育てしやすい設備が充実したマンション

住戸内を充実する設備(例)



料理中でも部屋を見渡せる見通しのよいキッチン



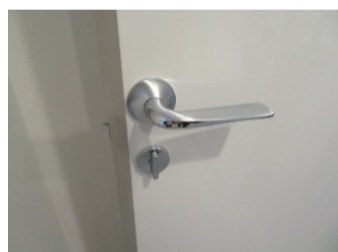
抗ウイルス・菌、防カビ設備



感電事故を防ぐ「シャッター付きコンセント」



ベビーカーを置けるスペース

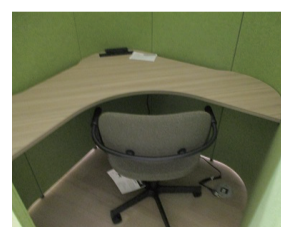


レバーハンドル等の開閉が容易な取っ手

共用部を充実する設備(例)



自動販売機能付き宅配ロッカー
・普段はおむつ等の日用品を購入可能(災害時は解放)



テレワークスペース



小規模保育事業所

コミュニティの形成などに配慮されたマンション

コミュニティの形成(例)



入居者の交流機会の創出につながるコミュニティスペース



季節に応じたイベントの開催

MEMO 気付いた点をメモしてみましょう!