

南大沢スマートシティの取組について



令和4年7月29日（金）

東京都 都市整備局 市街地整備部
多摩ニュータウン課 課長代理

香野 雅之

■スマート東京実施戦略



スマート東京先行実施エリアの整備 (南大沢地区) **POINT**

特 色：多摩ニュータウン西部の拠点において、学術研究（都立大学）とまちづくりが連携するエリア

目指す姿：最先端の研究とICT活用による住民生活の向上が融合した持続可能なスマートエリア

●5G等を活用した最先端研究や社会実装の展開

- ローカル5Gなど最先端の研究環境を整備するとともに、5G環境を活用した研究・実証実験等を推進



●先端技術を活用したまちづくりの検討

- 多摩地域の課題解決や未来のまちづくりのため、産学公連携により5Gなど先端技術を活用した実証実験などを推進
- 地元市、都立大学、地元企業とともに協議会を設立し、実証実験内容を選定

東京都 庁内 P T

(デジ局・総務局・環境局・政策局・産労局・建設局・住宅局・福保局等)

南大沢スマートシティ協議会 (R2.10~)

(東京都・八王子市・都立大・地元企業・団体等)

<モビリティ部会>

- ◎部会長：都立大 清水教授
- ◎アドバイザー：都立大 小根山教授
- 京王電鉄(株)
- (独)都市再生機構
- 東京都住宅供給公社
- NTTドコモ(株)
- KDDI (株)
- 八王子市
- 東京都、等

<まちの賑わい部会>

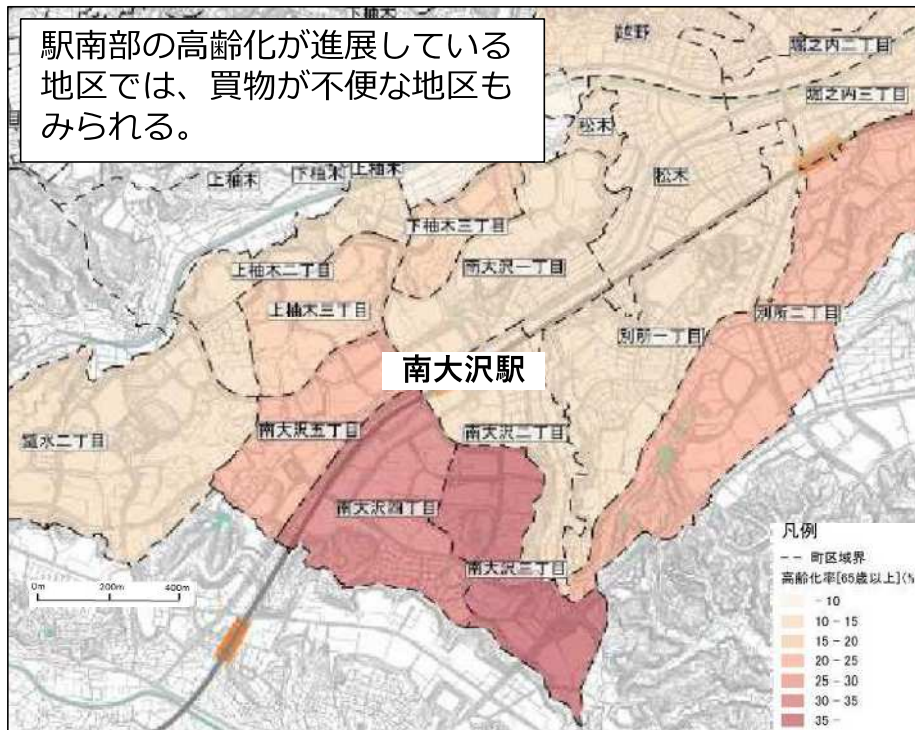
- ◎部会長：都立大 岡村准教授
- 三井不動産(株)
- (株)多摩ニュータウン開発センター
- 京王電鉄(株)
- (株)イトーヨーカ堂
- 「元気な街」南大沢協力の会
- (独)都市再生機構
- 東京都住宅供給公社
- 八王子市
- 東京都、等

<情報・その他部会>

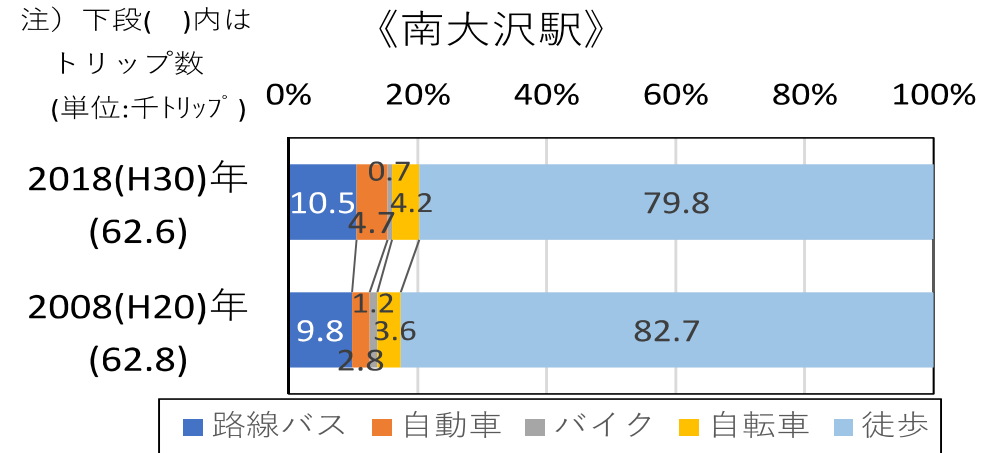
- ◎部会長：都立大 石川教授
- ◎アドバイザー：都立大 相原教授
- NTTドコモ(株)
- KDDI (株)
- ソフトバンク(株)
- 東日本電信電話(株)
- (株)多摩ニュータウン開発センター
- 三井不動産(株)
- 「元気な街」南大沢協力の会
- 東京都立大学
- 八王子市
- 東京都、等

2. 協議会の検討内容 (1) 地域の現況①

■ 地区別の高齢化率



■ 駅端末交通手段 (南大沢駅)



出典) 東京都市圏パーソントリップ調査各年 (東京都市圏交通計画協議会)

出典) 「八王子市多摩ニュータウンまちづくり方針」(H31.3 八王子市)

■ 南大沢駅周辺の高低差の移動



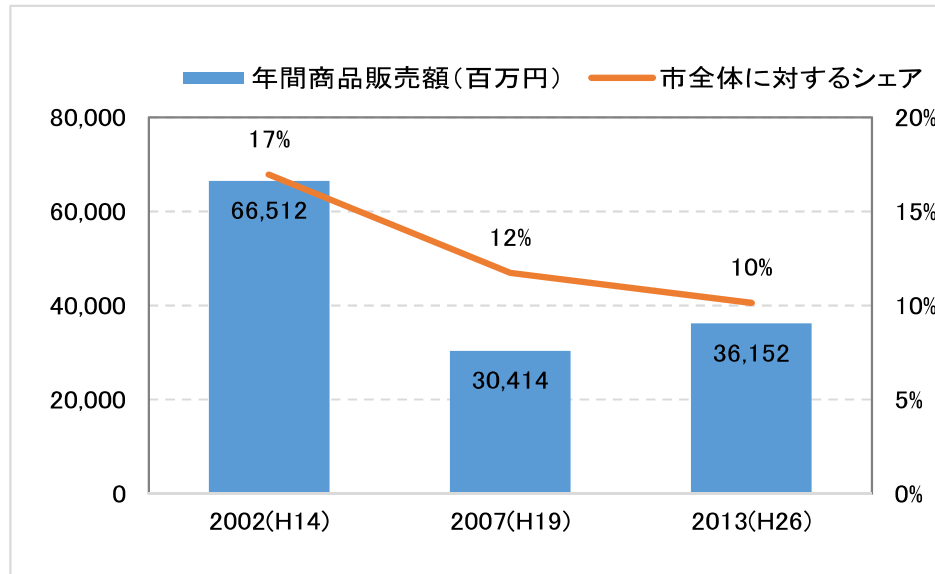
バス停と住宅団地までの最短経路の階段



駅周辺の高低差を伴う歩行者経路

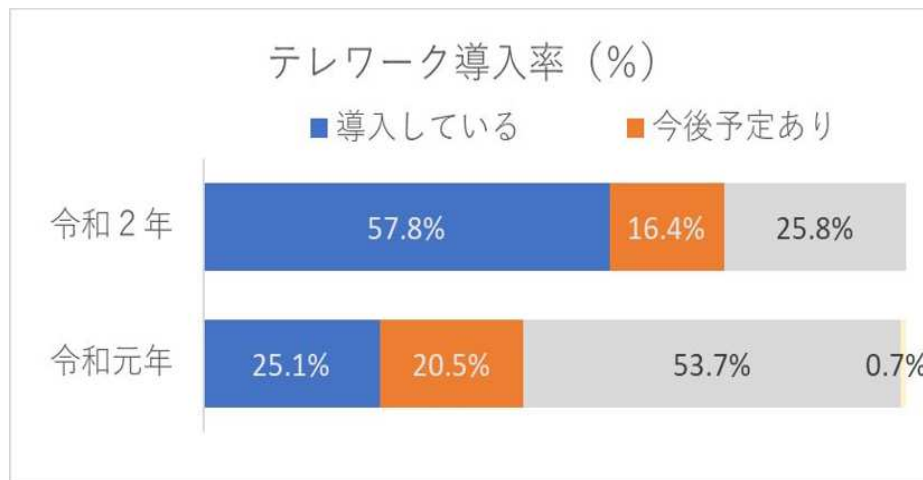
2. 協議会の検討内容 (1) 地域の現況②

■ 商業活動の動向 (南大沢駅周辺)



資料) 経済産業省「商業統計 商業集積地区別集計」を基に作成
 ※商業統計はH26を最後に廃止

■ テレワークの導入 (都内)



資料: 「テレワーク導入実態調査」(東京都産業労働局)に基づき作成

■ 南大沢駅周辺施設内の混雑状況の把握 (例)

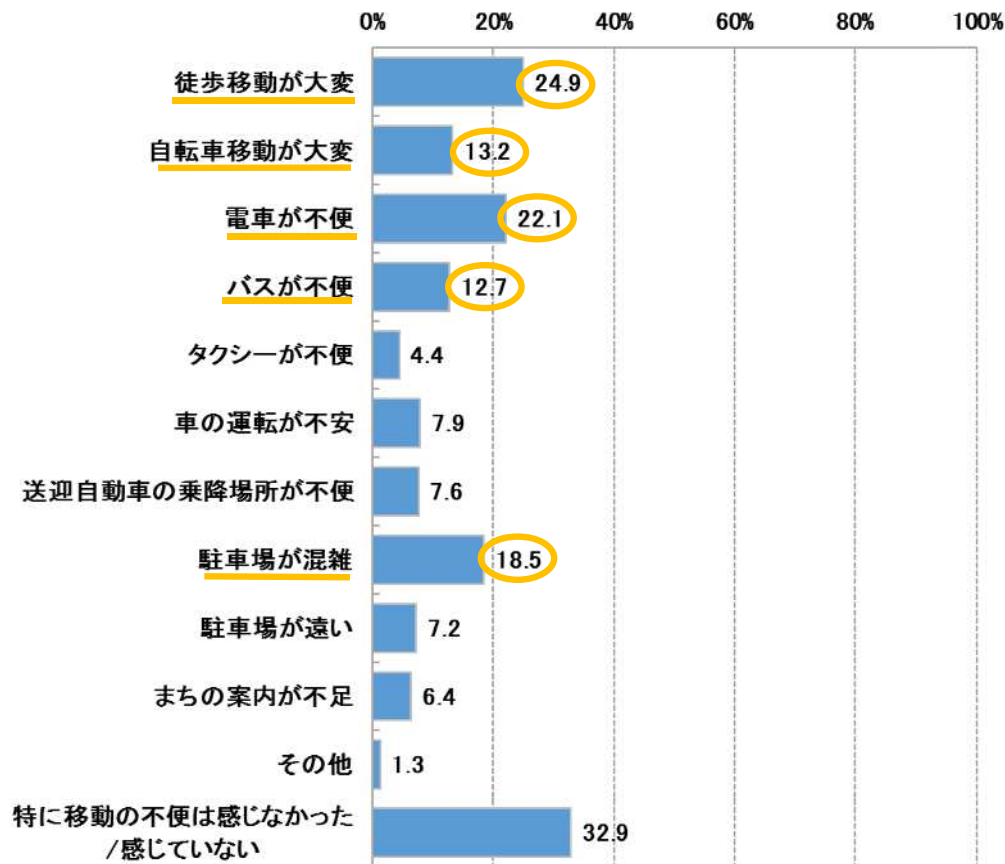


出典) 「お買い物混雑マップ」株式会社Unerry

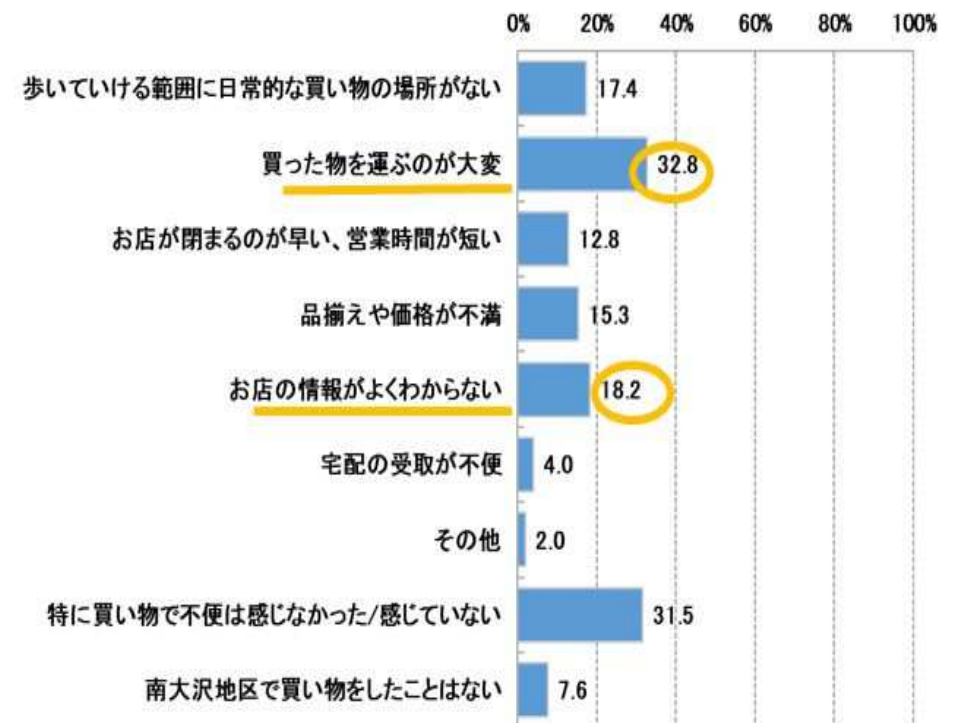
2. 協議会の検討内容 (2) 地域のニーズ ①WEBアンケート

- 実施方式：インターネットモニターWEB調査
- 実施時期：2020年12月中旬
- 回答数：1,035サンプル（居住者 245／来街者 790）

■ 移動時の不便さ（複数回答）



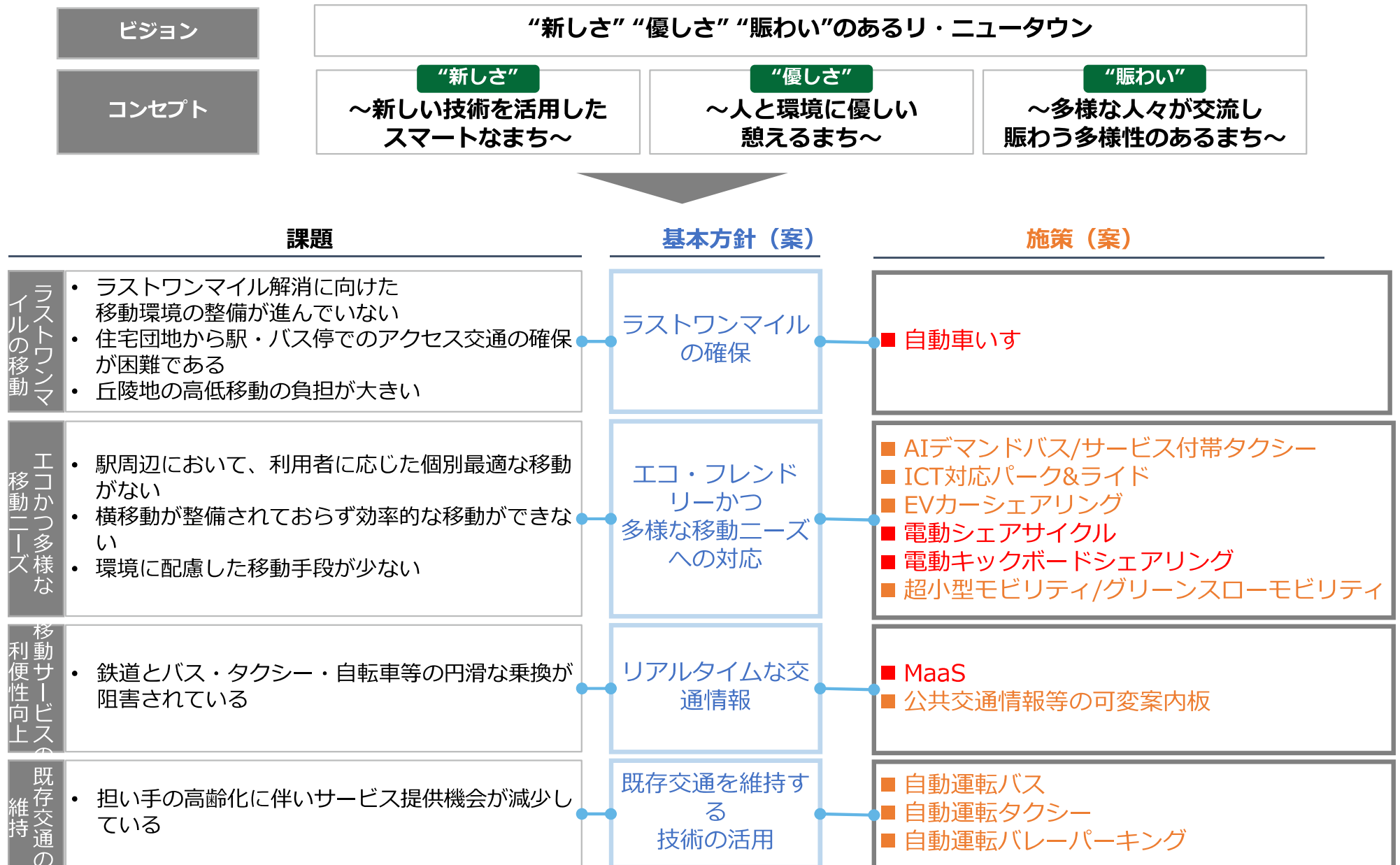
■ 買物時の不便さ（複数回答）



2. 協議会の検討内容 (2) 地域のニーズ ②ワークショップ 7

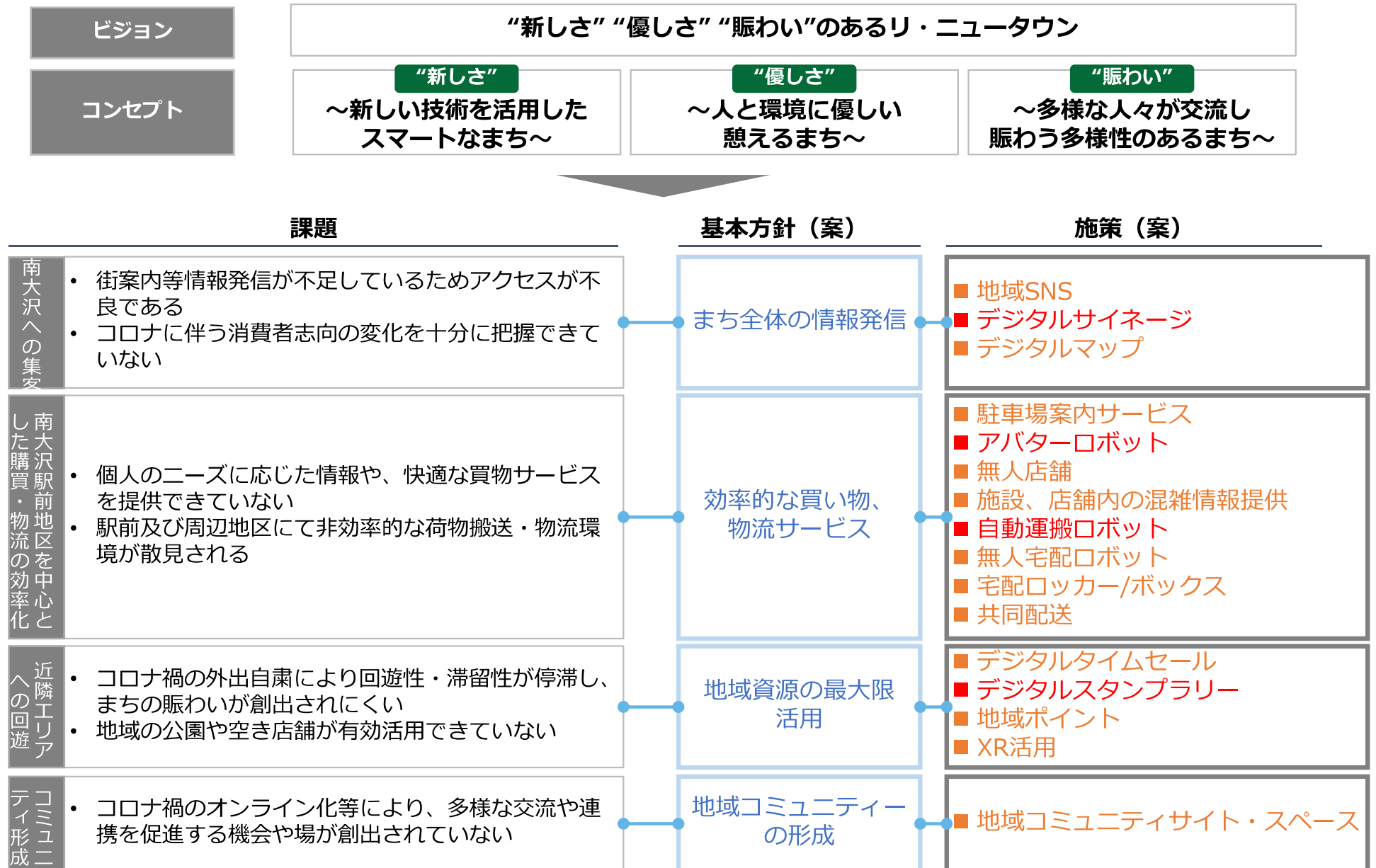
<p>第1回</p> <p>2021年 8月・11月</p>	<p>まちの賑わい・ モビリティの 課題やニーズ について</p>		<p>まちの賑わい</p>	<p>モビリティ</p>
		<p>勤務者</p>	<ul style="list-style-type: none"> 野猿街道沿いは魅力的な飲食店があるが認知度が十分高くないと感じる 	<ul style="list-style-type: none"> <u>既存交通は駅基点となっており、駅を介さない横移動がしづらい</u>
		<p>学生</p>	<ul style="list-style-type: none"> <u>南大沢は自然が多いことが魅力であり、案内や地図等の情報があれば訪れたい</u> 	<ul style="list-style-type: none"> 大学内の移動にキックボードやバスのような徒歩意外の移動手段があると良い
		<p>シニア</p>	<ul style="list-style-type: none"> チェーンではなく個人店のような、地域の住民が交流しやすい店が少ない 	<ul style="list-style-type: none"> <u>坂道が多く歩きづらい</u>
<p>第2回</p> <p>2022年 2月</p>	<p>実証実験 に対して</p>		<p>良かった点</p>	<p>改善案</p>
		<p>まち</p>	<ul style="list-style-type: none"> <u>スタンプラリーにより、これまで訪れていなかった場所を訪れるきっかけとなった</u> 	<ul style="list-style-type: none"> スポットでの体験と紐づけた特典付与や、スポットを再訪する仕掛けがあると良い
		<p>モビ</p>	<ul style="list-style-type: none"> シェアサイクルは利用回数によっては購入するより安価に利用でき、メンテナンスも不要である点が便利 	<ul style="list-style-type: none"> <u>シェアサイクルの台数やポート数がより充実し、充電状況も問題ない状態で借りれると良い</u>
<p>第3回</p> <p>2022年 3月</p>	<p>将来の方向性 や施策 について</p>		<p>将来実現すると望ましい体験</p>	<p>体験を具現化するための施策</p>
		<p>勤務者</p>	<ul style="list-style-type: none"> 駅前と住宅地が連携したイベント等、住民や来街者が交流できる機会があると良い 	<ul style="list-style-type: none"> <u>簡易で継続しやすい地域ポイントやデジタルスタンプラリーがあると良い</u>
		<p>学生</p>	<ul style="list-style-type: none"> 地域の魅力的な場所の1つである公園の利用促進を大学と提携して行ってはどうか 	<ul style="list-style-type: none"> 丘陵地かつ学生が多いため、電動キックボードシェアリングがあると地域を移動しやすい
		<p>シニア</p>	<ul style="list-style-type: none"> <u>住民や学生（留学生含む）等、世代を超えて交流し、学生には南大沢に魅力を感じてもらい卒業後も住み続けてもらえると良い</u> 	<ul style="list-style-type: none"> 学生に南大沢をより多く利用してもらうために空き家を低価格で貸し出してはどうか

2. 協議会の検討内容 (3) モビリティの基本方針・施策(案) 8



※本内容は、現時点における技術的に可能性のある施策を網羅したものであり、今後南大沢エリアとしての実施可否・優先順位を十分に議論したうえで、具体的な実施内容・時期の検討を行う。

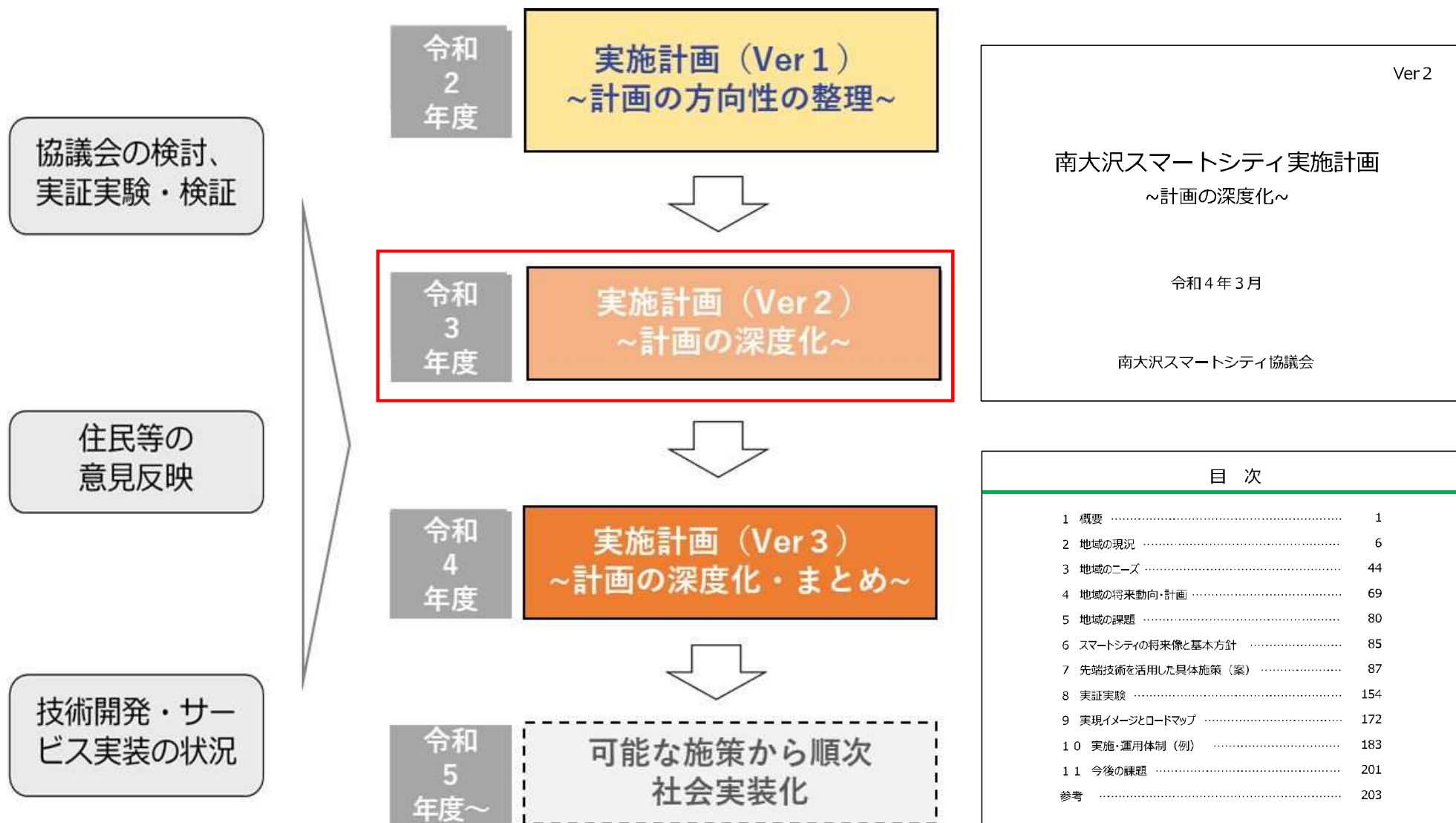
2. 協議会の検討内容 (4) まちの賑わいの基本方針・施策(案) ⁹



※本内容は、現時点における技術的に可能性のある施策を網羅したものであり、今後南大沢エリアとしての実施可否・優先順位を十分に議論したうえで、具体的な実施内容・時期の検討を行う。

2. 協議会の検討内容 (5) スマートシティ実施計画の策定 10

▶南大沢スマートシティ実施計画の最終まとめに向けたステップ



■自動運転 車いす

大きい傾斜の店舗駐車場スロープを円滑走行



介助者

自動運転 車いす



■自動運転 車いす + 自動運搬ロボット

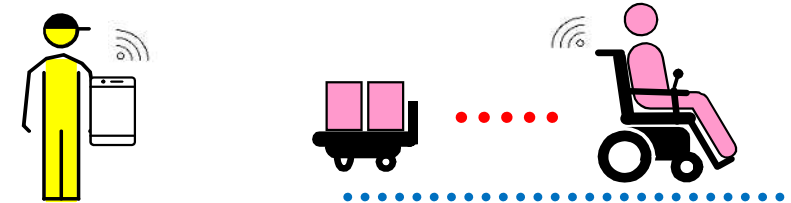
自動運転 車いすを自動運搬ロボットが自動追従



介助者

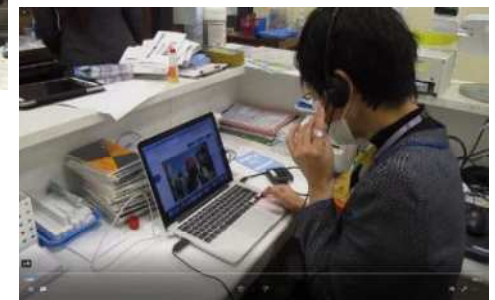
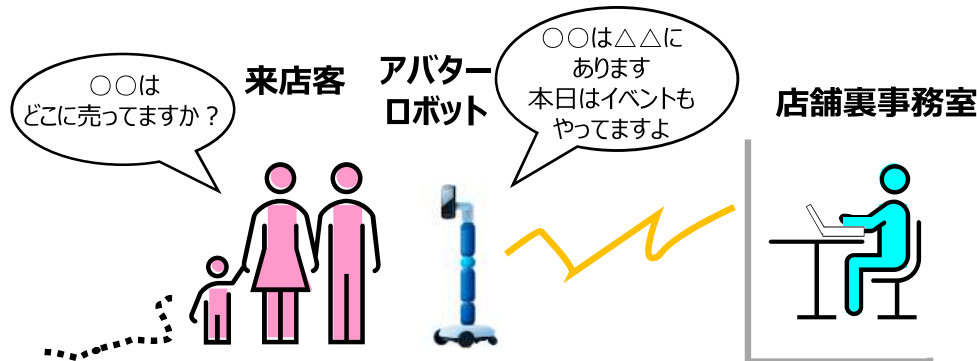
自動運搬ロボット

自動運転 車いす



■アバターロボット

店舗入口にアバターロボットを配置し、離れた店舗裏事務室でお客様の案内・問合せ対応

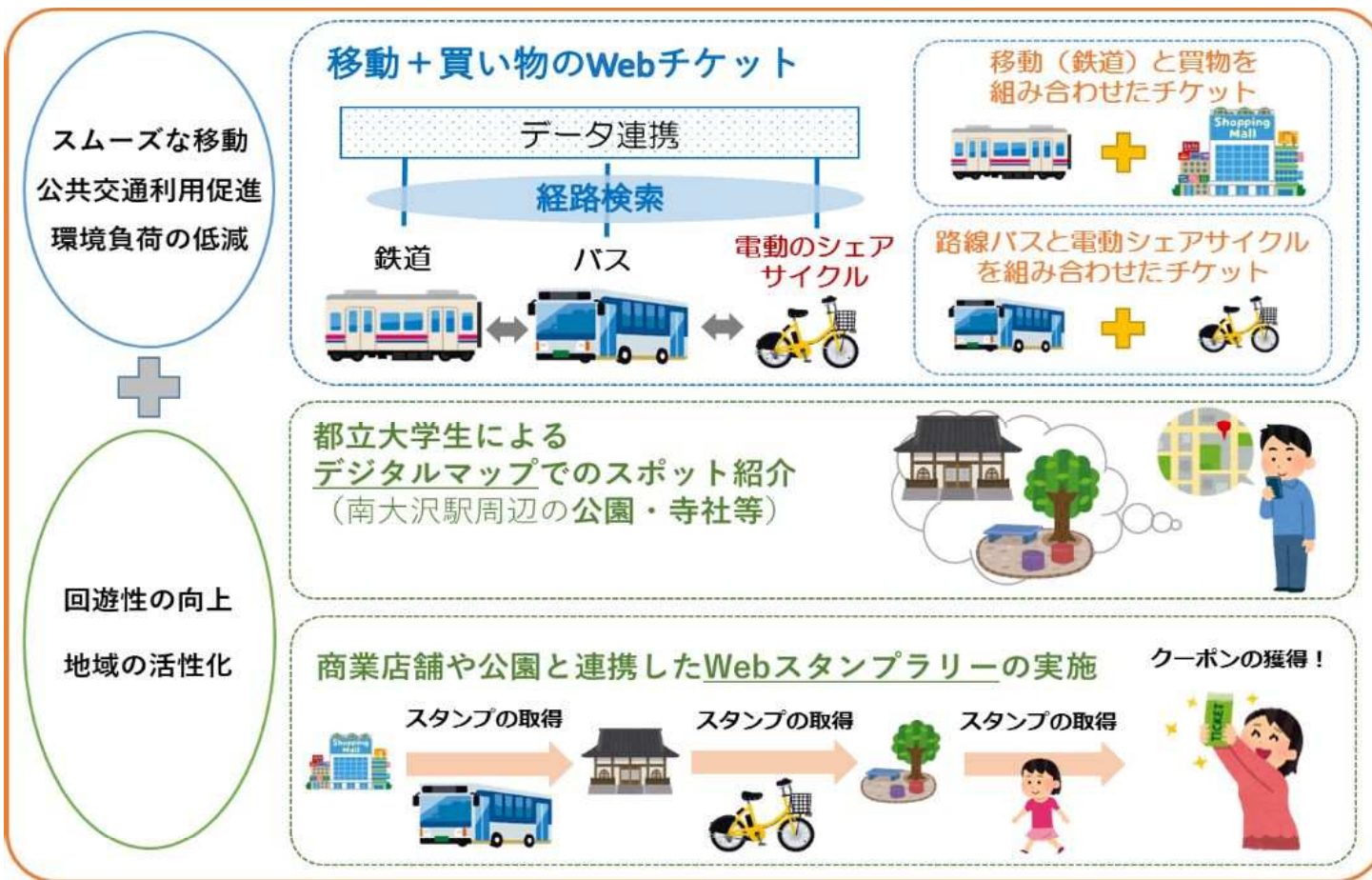


3. 実証実験 (2) H3実証

<実証内容> ■MaaS・デジタルマップ・WEBスタンプラリー

※MaaS：出発地から目的地まで最適な移動手段をシームレスに一つのアプリで提供する新たなモビリティサービス。鉄道、シェアサイクル、タクシー、コミュニティバス等の多様なモビリティやサービスと連携した円滑な移動が実現。

■Maasアプリ



■シェアサイクルポート



<おわりに> 南大沢地域の将来像（イメージ）

○東京都 都市整備局HP（南大沢スマートシティ）

https://www.toshiseibi.metro.tokyo.lg.jp/bunyabetsu/machizukuri/minami_osawa.html

○南大沢スマートシティ紹介動画（Youtube）

<https://www.youtube.com/watch?v=vvDheaPi6eY&t=622s>

